

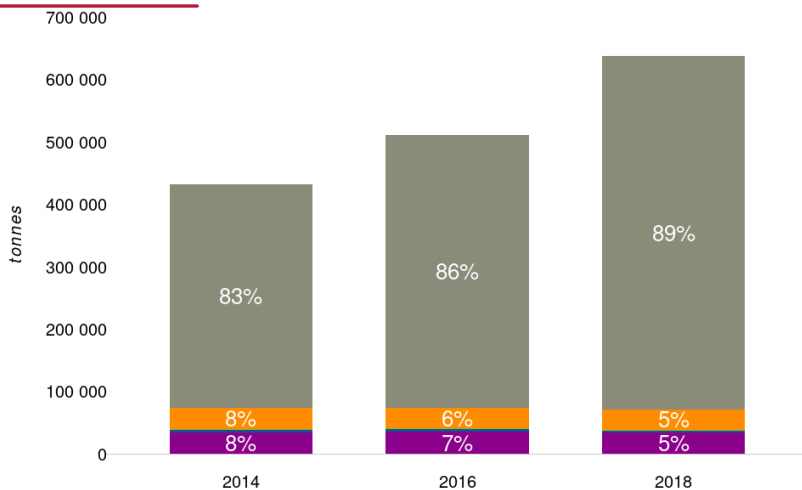
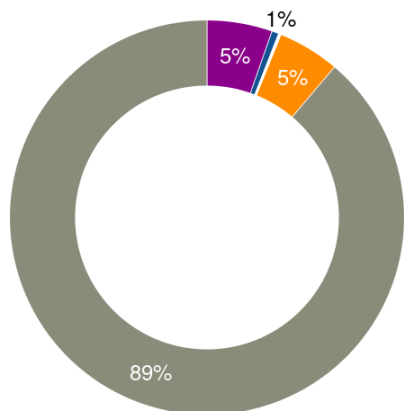
INVENTAIRE des ÉMISSIONS de POLLUANT

COVNM

composés organiques volatils non méthaniques

Recensement des émissions COVNM rejetées dans l'air à l'échelle régionale

par secteur d'activité



Résidentiel Tertiaire



Routier



Autres transports



Agriculture



Industrie



Sources naturelles

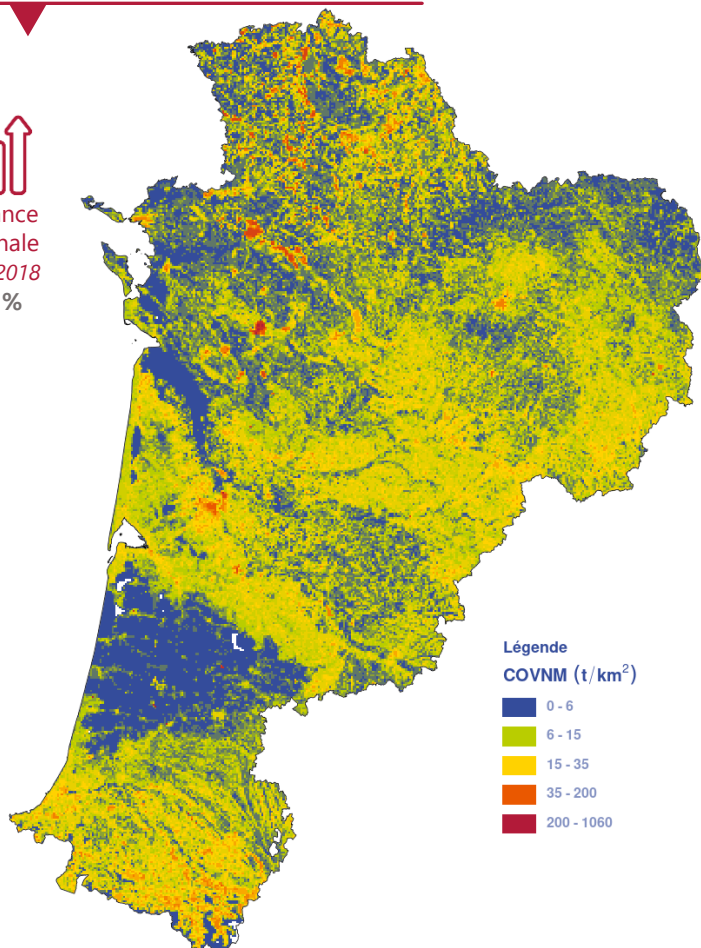
Les composés organiques volatils non méthaniques sont issus de plusieurs secteurs et en majorité des **sources naturelles** (forêts, prairies, jachères...).

Une partie non négligeable des COVNM provient également des **secteurs industriel et résidentiel-tertiaire** (utilisation de solvant et de peintures, production alcools) et **résidentiel-tertiaire** (utilisation de bois pour le chauffage).

Les COVNM d'origine naturelle sont signes de biodiversité : leur présence augmente en Nouvelle-Aquitaine.

Entre 2010 et 2018, les rejets issus des sources naturelles ont tendance à augmenter, en effet, les surfaces forestières s'accroissent.

Émissions de COVNM géolocalisées



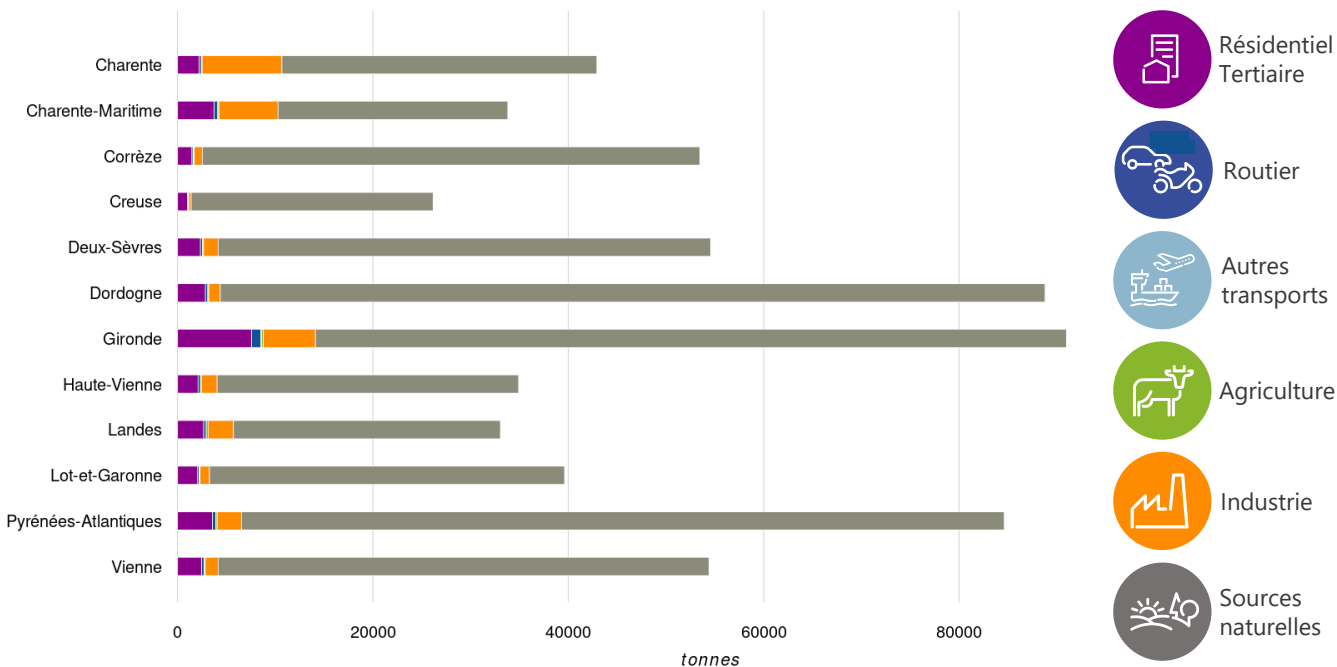
INVENTAIRE des ÉMISSIONS de POLLUANT

COVNM

composés organiques volatils non méthaniques

Répartition des émissions par département

par secteur d'activité

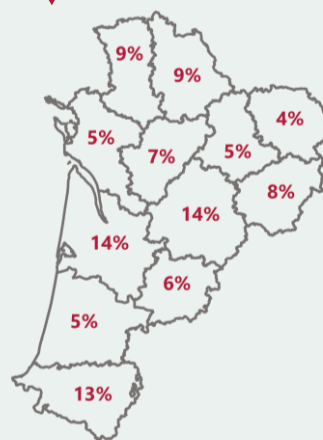


L'ensemble des départements présentent la même caractéristique : la majeure partie des émissions de COVNM est issue de sources naturelles. Les régions possédant des **surfaces forestières de feuillus ou d'autres végétations** non négligeables émettent davantage de COVNM.

Aussi, les départements aux densités de population importantes comme la Gironde ou la Charente-Maritime ont des émissions liées au secteur résidentiel-tertiaire plus élevées (utilisation du **bois de chauffage** et utilisation domestique de **solvants et peintures**).

Les départements hébergeant des activités industrielles sont également à l'origine d'une part des émissions de COVNM comme la Charente, la Charente-Maritime et la Gironde avec la **production d'alcools**. D'autres branches industrielles (imprimerie), le **bâtiment et le BTP** sont à l'origine de COVNM par l'utilisation de produits contenant des **solvants** et l'application de **peinture**.

Contribution des départements dans les émissions régionales (2018)



Retrouvez les données sur notre site web

<https://www.atmo-nouvelleaquitaine.org/dataviz/emissions>