

Allergique aux pollens ?

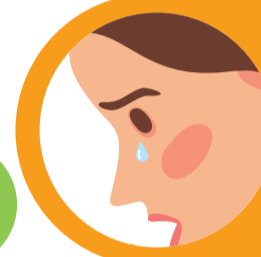
Chaque année en France, 20% des enfants et 30% des adultes souffrent d'allergies aux pollens, avec des symptômes plus ou moins graves (rhinites, conjonctivites, asthme...).

Vous présentez un ou plusieurs des symptômes suivants ?

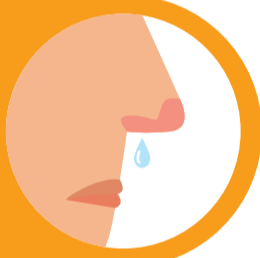
Crises
d'éternuement



Yeux rouges,
qui démangent
ou qui larmoient



Nez qui gratte,
parfois bouché
ou qui coule clair



En association
éventuelle avec une
respiration sifflante
ou une toux



En cas de gêne répétitive et saisonnière liée à ces symptômes, associée à une fatigue inhabituelle, **vous souffrez peut-être d'une allergie aux pollens.**



Demandez conseil à un professionnel de santé (médecin généraliste, allergologue, pharmacien...)

pour bénéficier d'une prise en charge adaptée et connaître les gestes de prévention à adopter.

Pour plus d'informations

- Atmo Nouvelle-Aquitaine, votre association agréée de surveillance de la qualité de l'air www.atmo-nouvelleaquitaine.org
- Réseau national de surveillance aérobiologique (RNSA) www.pollens.fr
- Association des pollinariums sentinelles® de France (APSF) www.alertepollens.org

www.atmo-nouvelleaquitaine.org